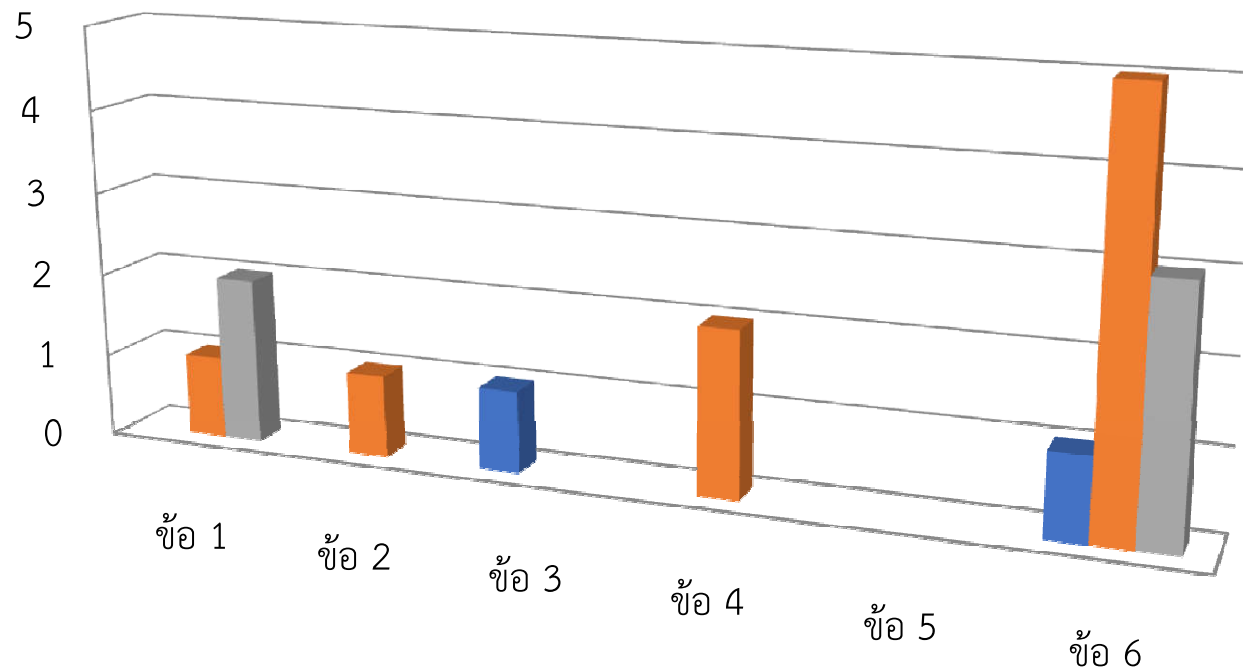


จำนวนสหกรณ์ทั้งหมดที่ไม่ผ่านมาตรฐานโดยแยกเป็นรายข้อ แยกตามประเภทสหกรณ์



	ข้อ 1	ข้อ 2	ข้อ 3	ข้อ 4	ข้อ 5	ข้อ 6
■ สหกรณ์ออมทรัพย์			1			1
■ สหกรณ์การเกษตร	1	1		2		5
■ สหกรณ์นิคม	2					3