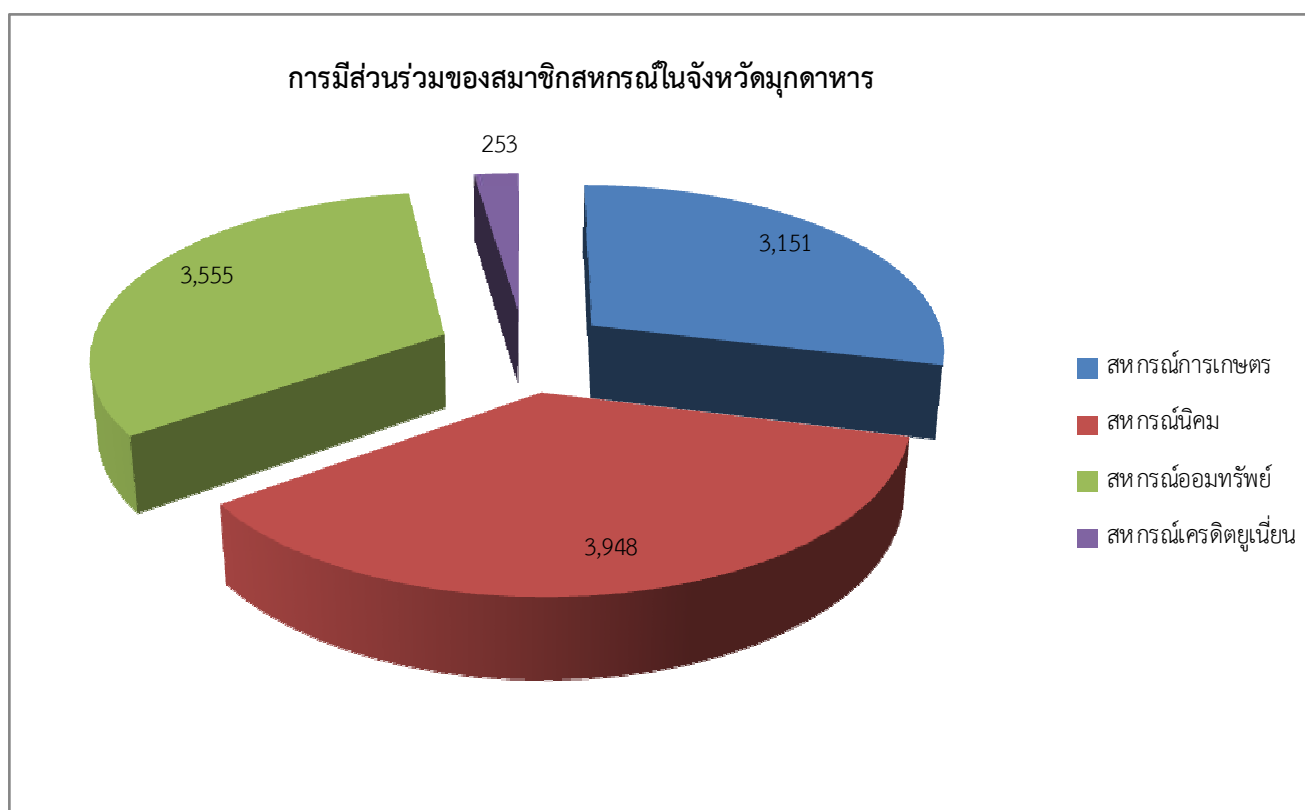


การมีส่วนร่วมของสมาชิกสหกรณ์
จังหวัดมุกดาหาร

ประเภทสหกรณ์	ประเภทธุรกิจ					
	รับฝากเงิน	ธุรกิจสินเชื่อ	จัดหาสินค้ามาจำหน่าย	แปรรูปผลผลิต	รวบรวมผลผลิต	บริการ
สหกรณ์การเกษตร	3,151	4,652	8,974	602	5,544	805
สหกรณ์นิคม	3,948	960	2,323	-	879	40
สหกรณ์ออมทรัพย์	3,555	4,000	-	-	-	-
สหกรณ์เครดิตยูเนี่ยน	253	210	152	-	-	-
สหกรณ์ร้านค้า	-	-	-	-	-	-
สหกรณ์บริการ	-	-	-	-	-	-
สหกรณ์ประมง	-	-	-	-	-	-

ข้อมูล : ณ วันที่ 1 มกราคม 2565



หมายเหตุ : เนื่องจากสหกรณ์ร้านค้า , สหกรณ์บริการ , สหกรณ์ประมง ไม่มีสมาชิกร่วมทำธุรกิจ จึงไม่นำมาทำกราฟ